



# GITES DE FRANCE DROME RESERVATION



Fiche descriptive - Gîte N°G102008 - LOU VENTABREN

230 C chemin Ventabren - 26740 CONDILLAC

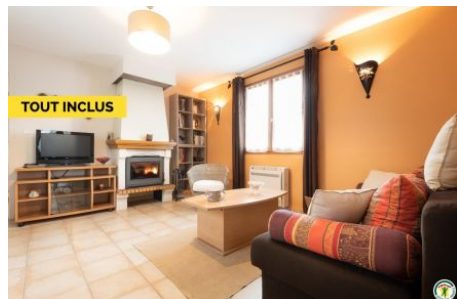
Édité le 01/04/2020 - Saison 2020



Capacité : 2 personnes

Nombre de chambres : 1

Surface habitable : 57 m<sup>2</sup>



En Drôme provençale, à 12 km au nord de Montélimar, bordé par le Rhône et le village perché de Marsanne, Condillac est un petit village tranquille du sud de la France. A l'écart du village, le gîte Lou Ventabren offre une situation privilégiée qui vous permettra de rayonner en Drôme et en Ardèche. Le temps d'un week-end ou d'une semaine, venez profitez de votre séjour pour découvrir la vallée du Rhône avec ses vignobles et ses villages

perchés chargés d'histoire. Sans oublier le vin, la gastronomie, les paysages et les nombreuses possibilités de randonnées. Goûtez au bonheur d'un séjour tout compris avec le gîte Lou Ventabren : climatisé et aménagé de plain-pied il est situé dans une aile de la maison des propriétaires. Séjour avec coin cuisine ouvert sur le salon avec cheminée, une chambre (140x190) avec accès à la salle d'eau et au wc.

📍 Longitude. 4.83019400 - Latitude. 44.62596500



## Compléments d'informations

Toutes ces informations ont été validées par le propriétaire et ne peuvent en aucun cas mettre en cause les Gîtes de France.

\* Les enfants de moins de 2 ans ne sont pas pris en compte pour la capacité.

\* Toutes ces informations ont été communiquées par le propriétaire. A défaut de conditions particulières mentionnées sur cette fiche, les conditions générales de location sont applicables.

## Service de réservation

GITES DE FRANCE DROME RESERVATION

☎ 04 75 83 09 23 ✉ [contact@gites-de-france-drome.com](mailto:contact@gites-de-france-drome.com)

[www.gites-de-france-drome.com](http://www.gites-de-france-drome.com)

🌐 [www.gites-de-france-drome.com](http://www.gites-de-france-drome.com)

## Langues parlées



## Période d'ouverture

01/01-31/12

## Loisirs à proximité

- 🕒 Piscine : 10.0 km
- 🕒 Tennis : 8.0 km
- 🕒 Randonnée : Sur Place
- 🕒 Equitation : 10.0 km
- 🕒 Baignade : 12.0 km
- 🕒 V.T.T. : Sur Place
- 🕒 Sports aériens : 10.0 km
- 🕒 Escalade : 14.0 km
- 🕒 Gare : 14.0 km
- 🕒 Commerce : 5.0 km

## Equipements extérieurs

Parking Terrasse

## Equipements intérieurs

Cheminée Congélateur Plain-pied Télévision

## Services

Draps fournis Internet Ménage



Gîte N°G102008 - LOU VENTABREN *situé à 2.0 km du centre de CONDILLAC*

### Le prix comprend

- Fourniture Bois : Incline
- Chauffage : Inclus
- Electricité : Incline

### Le prix ne comprend pas



# GITES DE FRANCE DROME RESERVATION



Fiche descriptive - Gîte N°G102008 - LOU VENTABREN

230 C chemin Ventabren - 26740 CONDILLAC

Édité le 01/04/2020 - Saison 2020



Capacité : 2 personnes

Nombre de chambres : 1

Surface habitable : 57 m<sup>2</sup>

## Détail des pièces

Niveau	Type de pièce	Surface Literie	Descriptif - Equipement
RDC	Cuisine + séjour ss convertib	30.26m <sup>2</sup>	Pièce de vie avec séjour/coin cuisine, salon avec cheminée et canapé convertible
RDC	Chambre	11.64m <sup>2</sup> - 1 lit(s) 140	Chambre avec un lit 140x190, placard, et accès à la salle d'eau, et au wc indépendant
RDC	Salle d'eau	3.85m <sup>2</sup>	Salle d'eau accessible par la chambre (douche, lavabo, lave-linge)
RDC	WC	1.56m <sup>2</sup>	wc accessible par la chambre

