



GITES DE FRANCE DROME RESERVATION



Fiche descriptive - Gîte N°G165002 - MAISON DE L'EUROPE

2 rue du Docteur l'Hermier - 26250 LIVRON-SUR-DROME

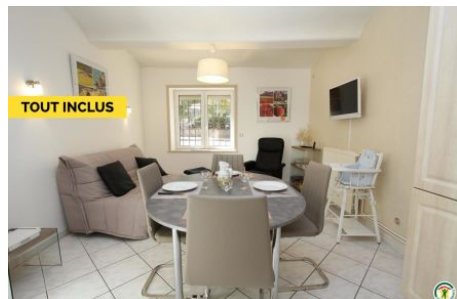
Édité le 07/08/2020 - Saison 2020



Capacité : 4 personnes

Nombre de chambres : 2

Surface habitable : 50 m²



Situé entre Valence et Montélimar, au cœur de la Vallée de la Drôme, venez découvrir le premier village perché du Sud de la France et son panorama entre fleuve et rivière. Des sentiers longent la rivière et le fleuve dans la Réserve Naturelle des Ramières du Val de Drôme où se croisent castors, libellules et oiseaux migrateurs. De nombreux itinéraires de randonnées pour débutants ou avertis permettent d'explorer la Vallée

de la Drôme. Les épicuriens n'hésiteront pas à goûter le vin de Brézème, plus petit vignoble des Côtes du Rhône : un vin rare et confidentiel. Maison de village au cœur de Livron-sur-Drôme. Rez-de-chaussée : cuisine, séjour, salon, salle d'eau, wc indépendant et buanderie. A l'étage : accessible par un escalier pentu, 2 chambres (1x140) (1x140). Petite cour avec droit de passage pour l'habitation mitoyenne à cet appartement.

📍 Longitude. 4.84115990 - Latitude. 44.77200000



2 rue du Docteur l'Hermier à Livron-sur-Drôme

Compléments d'informations

Toutes ces informations ont été validées par le propriétaire et ne peuvent en aucun cas mettre en cause les Gîtes de France.

* Les enfants de moins de 2 ans ne sont pas pris en compte pour la capacité.

* Toutes ces informations ont été communiquées par le propriétaire. A défaut de conditions particulières mentionnées sur cette fiche, les conditions générales de location sont applicables.

Service de réservation

GITES DE FRANCE DROME RESERVATION

☎ 04 75 83 09 23 ✉ contact@gites-de-france-drome.com

www.gites-de-france-drome.com

🌐 www.gites-de-france-drome.com

Dépôt de garantie

Caution à verser à l'arrivée : 400.00€

Période d'ouverture

01/01-31/12

Loisirs à proximité

- 🏊 Tennis : 0.8 km
- 🥾 Randonnée : 1.0 km
- 🐎 Equitation : 5.0 km
- 🛀 Baignade : 20.0 km
- 🚗 V.T.T. : 1.0 km
- 🚉 Gare : 22.0 km
- 🏪 Commerce : Sur Place

Equipements extérieurs

Maison Individuelle

Equipements intérieurs

Congélateur Télévision

Services

Draps fournis Internet Ménage



Gîte N°G165002 - MAISON DE L'EUROPE

Le prix comprend

- Chauffage : Inclus
- Electricité : Incluse

Le prix ne comprend pas



GITES DE FRANCE DROME RESERVATION

Fiche descriptive - Gîte N°G165002 - MAISON DE L'EUROPE

2 rue du Docteur l'Hermier - 26250 LIVRON-SUR-DROME



Édité le 07/08/2020 - Saison 2020



Capacité : 4 personnes

Nombre de chambres : 2

Surface habitable : 50 m²

Détail des pièces

Niveau	Type de pièce	Surface Literie	Descriptif - Equipement
RDC	Pièce	8.60m ²	Coin buanderie comprenant le lave-linge et le sèche-linge.
RDC	Salle d'eau	2.70m ²	Cabine de douche - 1 vasque - Sèche-serviettes électrique
RDC	WC	2.10m ²	WC indépendant
RDC	Cuisine + séjour ss convertib	23.80m ²	Pièce à vivre comprenant un espace cuisine, une table pour les repas et un coin salon.
1er étage	Chambre	15.86m ² - 1 lit(s) 140	Lit (1x140), bureau - Grand placard mural avec espace penderie
1er étage	Pièce	8.10m ²	Grand pallier desservant les 2 chambres avec placards muraux
1er étage	Chambre	14.56m ² - 1 lit(s) 140	Lit (1x140), bureau - Placard mural

