



# GITES DE FRANCE DROME RESERVATION



Fiche descriptive - Gîte N°G179002 - LE PRESOIR

530 Chemin des Châtaigniers - 26600 MERCUROL-VEAUNES

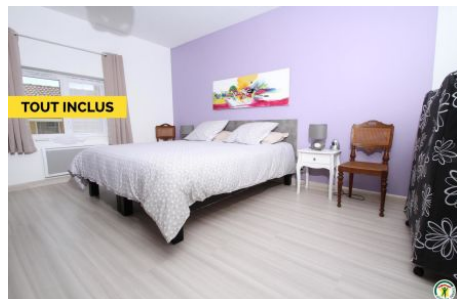
Édité le 18/02/2020 - Saison 2020



Capacité : 2 personnes

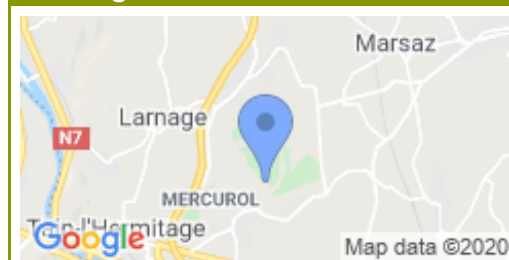
Nombre de chambres : 1

Surface habitable : 40 m<sup>2</sup>



Idéalement situé, avec une vue magnifique, au calme, ce gîte "Le Pressoir" pourra ravir tous les amoureux de la nature. Disposant d'une entrée indépendante et de deux terrasses privées. Seul(e), en couple ou voyageur d'affaires... vous apprécierez ce gîte. Parc de 3000 m<sup>2</sup>, cette ancienne ferme de caractère entièrement rénovée est formée de 3 autres gîtes. Proches des grands axes et agglomérations : 5mn de la sortie d'autoroute A7 n°13, 20 min de la gare TGV Alixan et 8min de la gare SNCF Tain l'Hermitage. (20 km de Valence et 17 km de Romans-sur-Isère, 100 km Lyon, Grenoble, St-Etienne). Au rez-de-chaussée : cuisine avec climatisation réversible. A l'étage : 1 chambre (1x180x200 ou 2x90x200), salle d'eau/wc. Possibilité de couchage pour 1 personne supplémentaire (lit d'appoint 1x90x190). En commun avec les 3 autres gîtes : jardin, barbecue, terrain de pétanque, tennis de table, babyfoot. Accès par chemin en pierres carrossable sur 150m.

📍 Longitude. 4.90047800 - Latitude. 45.08502100



A7 Sortie N°13 Tain l'Hermitage, suivre la direction de Mercurol. Traversez le village direction Veauanes, cimetière sur la gauche prendre la route du cimetière dans le virage. Continuez tout droit, 350 m plus loin, prendre le chemin qui monte en épingle avec des chalets de vigne sur votre gauche, continuez le chemin jusqu'à la dernière maison sur votre gauche face à la dernière

vigne.

## Compléments d'informations

Toutes ces informations ont été validées par le propriétaire et ne peuvent en aucun cas mettre en cause les Gîtes de France.

\* Les enfants de moins de 2 ans ne sont pas pris en compte pour la capacité.

\* Toutes ces informations ont été communiquées par le propriétaire. A défaut de conditions particulières mentionnées sur cette fiche, les conditions générales de location sont applicables.

**Charges locatives** : le montant du chauffage, de l'électricité, du bois ne sont pas compris dans le loyer sauf mention contraire dans le descriptif. Dans tous les cas, gratuité de 8kWh d'électricité par jour : le dépassement est à régler au propriétaire (relève de compteur à l'arrivée et au départ.).

## Service de réservation

GITES DE FRANCE DROME RESERVATION

☎ 04 75 83 09 23 ✉ [contact@gites-de-france-drome.com](mailto:contact@gites-de-france-drome.com)

[www.gites-de-france-drome.com](http://www.gites-de-france-drome.com)

🌐 [www.gites-de-france-drome.com](http://www.gites-de-france-drome.com)

## Propriétaire

Madame, Monsieur THIVOLLE Philippe

265 chemin des chataigniers

26600 MERCUROL

☎ 04 75 07 71 45 ☎ 06 87 15 62 25

✉ [thivolle.philippe@free.fr](mailto:thivolle.philippe@free.fr)

## Dépôt de garantie

Caution à verser à l'arrivée : 200.00€

## Période d'ouverture

01/01-31/12

## Loisirs à proximité

- 🕒 Piscine : 4.0 km
- 🕒 Tennis : 2.0 km
- 🕒 Rivière ou plan eau : 5.0 km
- 🕒 Randonnée : Sur Place
- 🕒 Baignade : 8.0 km
- 🕒 Ski : 72.0 km
- 🕒 V.T.T. : Sur Place
- 🕒 Gare : 5.0 km
- 🕒 Commerce : 2.0 km

## Equipements extérieurs

Jardin Parking Terrain clos Terrasse

## Equipements intérieurs

Congélateur Télévision

## Services

Draps fournis Internet Ménage



Gîte N°G179002 - LE PRESOIR *situé à 3.0 km du centre de MERCUROL-VEAUNES*

### Le prix comprend

- Chauffage : Inclus
- Electricité : Incluse

### Le prix ne comprend pas



# GITES DE FRANCE DROME RESERVATION



Fiche descriptive - Gîte N°G179002 - LE PRESOIR

530 Chemin des Châtaigniers - 26600 MERCUROL-VEAUNES

Édité le 18/02/2020 - Saison 2020



Capacité : 2 personnes | Nombre de chambres : 1 | Surface habitable : 40 m<sup>2</sup>

## Détail des pièces

Niveau	Type de pièce	Surface Literie	Descriptif - Equipement
RDC	Cuisine + séjour ss convertib	19.00m <sup>2</sup>	
1er étage	Chambre	15.50m <sup>2</sup> - 4 lit(s) 90	
1er étage	WC + Salle d'eau	5.25m <sup>2</sup>	

