



GITES DE FRANCE DROME RESERVATION

Fiche descriptive - Gîte N°G185005 - LES FRUITIERS DU MATIGNIER

Le Matignier - 26270 MIRMANDE



Édité le 25/05/2020 - Saison 2020



Capacité : 8 personnes

Nombre de chambres : 3

Surface habitable : 110 m²



Mirmande est l'un des plus beaux villages de France. Lieu incontournable de la Drôme, c'est un village perché, provençal, où il fait bon flâner dans son labyrinthe de ruelles. Les sentiers de balades et randonnées sont nombreux dans le massif forestier. Nos gîtes sont situés au pied de ce beau village, dans un site particulièrement charmant et apaisant : bordé de vergers, de grands arbres, et rafraîchi par la rivière Teyssonne. Sur

notre exploitation arboricole nous vous ferons découvrir notre production de fruits et savourer les différentes variétés de cerises, d'abricots et de nectarines. Vous pourrez aussi profiter de nos nectars de fruits et confitures. De nombreux sites culturels et naturels pittoresques sont à proximité car nous sommes au carrefour du val de Drôme et de la Provence : la tour de Crest, le musée de l'aviation et la forêt de Saou (20 min); le château de Grignan (35min), le Vercors (35 min), la ferme aux crocodiles (40 min) et la Grotte Chauvet (1h). Dans ce cadre, nous serons heureux de vous accueillir au gîte Les Fruitières du Matignier : gîte de 120m². Il comporte au rez-de-chaussée une grande pièce à vivre (salon, salle à manger, cuisine), une buanderie, une salle d'eau et des wc. Cette pièce donne sur une grande terrasse offrant une belle vue sur les vergers et le Mont Giers. A l'étage, 3 chambres (1x160x200 + 1x90) (2x90x200)(2x90x200), salle de bain et wc. La piscine (10x5) est située à proximité des gîtes et réservée à leur clientèle. Vous disposez aussi d'une table de ping-pong, et les enfants se régalaient du portique avec ses balançoires, corde et trapèze.

📍 Longitude. 4.84367778 - Latitude. 44.70334722



A7 sortie Montélimar Nord. Suivre direction Valence. Aux Reys de Saulce tourner à droite direction Mirmande, faire environ 3 km. Au rond point, suivre Mirmande, puis tout droit en laissant le village à votre droite. Au carrefour tout droit puis 1er chemin à gauche et indications Gîte.

Compléments d'informations

Toutes ces informations ont été validées par le propriétaire et ne peuvent en aucun cas mettre en cause les Gîtes de France.

* Pour les hébergements équipés d'une piscine, une vigilance et une surveillance active et constante est primordiale pour toutes les personnes susceptibles d'y accéder, en particulier les jeunes enfants. Périodes et horaires d'ouverture à vérifier auprès des propriétaires.

* Les enfants de moins de 2 ans ne sont pas pris en compte pour la capacité.

* Toutes ces informations ont été communiquées par le propriétaire. A défaut de conditions particulières mentionnées sur cette fiche, les conditions générales de location sont applicables.

Service de réservation

GITES DE FRANCE DROME RESERVATION

☎ 04 75 83 09 23 ✉ contact@gites-de-france-drome.com

www.gites-de-france-drome.com

🌐 www.gites-de-france-drome.com

Propriétaire

SAS MIRMANDE GRANDEUR NATURE

Charles

Le Matignier

26270 MIRMANDE

☎ 04 75 63 09 51 ☎ 06 34 26 63 65

✉ charlesmonteux@sfr.fr

🌐 gite-lematignier.fr

Langues parlées



Dépôt de garantie

Caution à verser à l'arrivée : 500.00€ plus une caution animal de 150.00€

Période d'ouverture

01/01 - 31/12

Loisirs à proximité

- 📍 Piscine : Sur Place
- 📍 Tennis : 3.0 km
- 📍 Rivière ou plan eau : Sur Place
- 📍 Randonnée : Sur Place
- 📍 Equitation : 1.0 km
- 📍 Baignade : 10.0 km
- 📍 Ski : 60.0 km
- 📍 V.T.T. : Sur Place
- 📍 Sports aériens : 10.0 km
- 📍 Escalade : 20.0 km
- 📍 Gare : 8.0 km
- 📍 Commerce : 0.8 km

Equipements extérieurs

Jardin Parking Piscine partagée Terrasse

Equipements intérieurs

Congélateur Télévision

Services

Internet Location de draps Ménage



Gîte N°G185005 - LES FRUITIERS DU MATIGNIER *situé à 0.8 km du centre de MIRMANDE*

Le prix comprend

- Chauffage : Inclus
- Electricité : Incluse

Le prix ne comprend pas

Options / Suppléments

Ménage	70.00€
loc draps 1 personne	7.00€
loc draps 2 personnes	7.00€



GITES DE FRANCE DROME RESERVATION

Fiche descriptive - Gîte N°G185005 - LES FRUITIERS DU MATIGNIER

Le Matignier - 26270 MIRMANDE



Édité le 25/05/2020 - Saison 2020



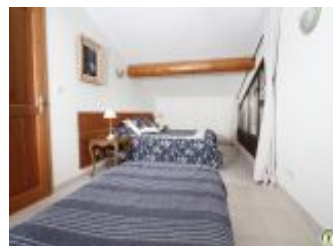
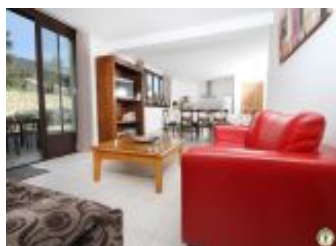
Capacité : 8 personnes

Nombre de chambres : 3

Surface habitable : 110 m²

Détail des pièces

Niveau	Type de pièce	Surface Literie	Descriptif - Equipement
RDC	Cuisine + séjour ss convertib	57.00m ²	Cuisine équipée ouverte sur le salon/séjour, deux canapés, TV, table et chaises
RDC	WC + Salle d'eau	6.00m ²	Douche avec rideau, un lavabo mitigeur, wc indépendant avec accès par la salle d'eau
1er étage	Chambre	10.00m ² - 1 lit(s) 140	Chambre 1x140, placard mural
1er étage	Chambre	15.00m ² - 4 lit(s) 90	Chambre 4x90, placard mural
1er étage	Chambre	7.00m ² - 2 lit(s) 90	Chambre 2x90, mansardée, deux placard mural
1er étage	Salle d'eau		Douche et deux lavabos mitigeur
1er étage	WC	1.60m ²	wc indépendant





GITES DE FRANCE DROME RESERVATION

Fiche descriptive - Gîte N°G185005 - LES FRUITIERS DU MATIGNIER

Le Matignier - 26270 MIRMANDE



Édité le 25/05/2020 - Saison 2020



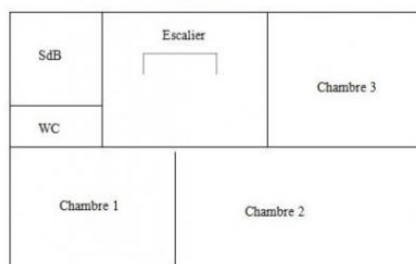
Capacité : 8 personnes

Nombre de chambres : 3

Surface habitable : 110 m²

PLAN GITE « LES FRUITIERS »

ETAGE



REZ DE CHAUSSEE

