



GITES DE FRANCE DROME RESERVATION



Fiche descriptive - Chambre d'hôtes N°G205720 - PAPILLES ET

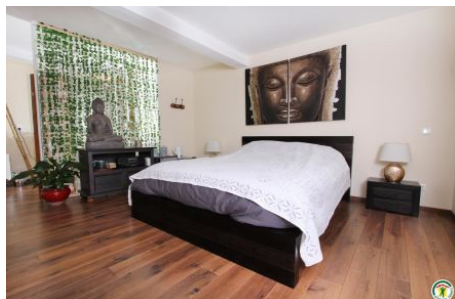
150 chemin Gabriel Faure - 26150 MONTMAUR EN DIOIS

Édité le 19/10/2020 - Saison 2020



Capacité : 5 personnes

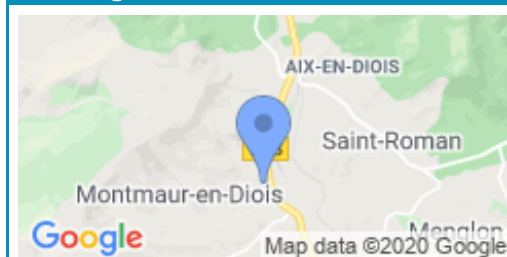
Nombre de chambres : 1



Au cœur du massif du Diois, dans un hameau tranquille, Anne-Cécile et Aurélie vous accueillent dans leur maison rénovée avec goût. Elles pourront vous proposer un repas en table d'hôtes à base de produits locaux ou de leur ferme. Vos hôtes sont agricultrices (production de Plantes Aromatiques et Médicinales), monitrices et guides de tourisme équestre (possibilité de promenades ou randonnées à cheval), et éleveuses de

labrador (deux portées par an par leur deux mamans). Elle prendront le temps de vous recevoir avec plaisir, de vous parler de cette belle vallée de la Drôme, de leur vie et de la vie ! L'hébergement se trouve à proximité du Parc naturel régional du Vercors (10min). La région est idéale pour les amateurs de randonnées et de grands espaces, les plus haut sommets de la Drôme se trouvent ici : Le Rocher Rond (2 453m), le Jocou (2 051m) et le Dôme du Pié Ferré (2 040m). C'est aussi le territoire de la Clairette, la plus connue de toutes les AOC du Diois. Au 1er étage de la maison des propriétaires, chambre d'hôte composée de deux pièces indépendantes avec sanitaires privatifs pouvant accueillir jusqu'à 5 personnes. La première chambre est équipée d'un lit (160x200cm) avec armoire, table basse et sièges et d'un espace tisanière avec minibar. La salle d'eau est ouverte sur la pièce (douche et deux lavabos). La seconde chambre est composée de 2 lits (140x190, 90x190) avec armoire. Le WC est indépendant avec lave-mains et situé dans le couloir. A partager avec les propriétaires : la salle de séjour située au rez-de-chaussée avec télévision, wifi, table, chaises, canapés et poêle à bois et la cour arborée avec vue sur la montagne de Glandasse, table, transats et barbecue. Repas 22€, enfant (5-15ans) 18€, enfant (-5ans) gratuit.

📍 Longitude. 5.39075000 - Latitude. 44.68050000



Autoroute A7 : en venant du nord sortie Valence Sud D111 - D93 Crest- Déviation D104 - D164 Saillans -D93 Die - D93 Montmaur en Diois. Tourner à droite Le Seillon. En venant du sud par A7prendre sortie Loriol et direction Crest, Gap jusqu'à Montmaur en Diois.

Compléments d'informations

Toutes ces informations ont été validées par le propriétaire et ne peuvent en aucun cas mettre en cause les Gîtes de France.

* Les enfants de moins de 2 ans ne sont pas pris en compte pour la capacité.

* Toutes ces informations ont été communiquées par le propriétaire. A défaut de conditions particulières mentionnées sur cette fiche, les conditions générales de location sont applicables.

Service de réservation

GITES DE FRANCE DROME RESERVATION

☎ 04 75 83 09 23 ✉ contact@gites-de-france-drome.com

www.gites-de-france-drome.com

🌐 www.gites-de-france-drome.com

Propriétaire

Madame DASSE & RAPP Anne-Cécile & Aurélie

150 chemin Gabriel Faure Le Seillon
26150 MONTMAUR EN DIOIS

☎ 06 09 56 39 23

✉ relaisdudiois@hotmail.com

🌐 <http://lerelaisdudiois.com/>

Loisirs à proximité

- 📍 Piscine : 5.0 km
- 📍 Tennis : 10.0 km
- 📍 Rivière ou plan eau : 5.0 km
- 📍 Randonnée : Sur Place
- 📍 Equitation : Sur Place
- 📍 Baignade : 5.0 km
- 📍 Ski : 30.0 km
- 📍 V.T.T. : Sur Place
- 📍 Sports aériens : 10.0 km
- 📍 Escalade : 10.0 km
- 📍 Gare : 12.0 km
- 📍 Commerce : 5.0 km

Equipements extérieurs

Jardin Parking Terrain clos Terrasse

Equipements intérieurs

Cheminée Télévision

Services

Internet



Tarifs à la nuitée (petit-déjeuner compris)

		Chambre familiale <i>5 personnes - épi</i>
1 Pers		60.00 / 70.00
2 Pers		75.00 / 85.00
3 Pers		90.00 / 100.00
P.SUP.		-
REPAS		22.00
1/2 P.		-
PENS.		-
Enfant		-
Supplément animal (par animal)		-
Infos complémentaires	1 lit une personne 2 lits deux personnes Salle d'eau privée WC privés Salle de bains privée	



GITES DE FRANCE DROME RESERVATION

Fiche descriptive - Chambre d'hôtes N°G205720 - PAPILLES ET
150 chemin Gabriel Faure - 26150 MONTMAUR EN DIOIS



Édité le 19/10/2020 - Saison 2020



Capacité : 5 personnes

Nombre de chambres : 1

Détail des pièces

Niveau	Type de pièce	Surface Literie	Descriptif - Equipement
1er étage	Chambre familiale	42.00m ² - 1 lit(s) 90 - 1 lit(s) 140 - 1 lit(s) 160 ou supérieur	Chambre familiale composée de deux pièces. Une chambre avec lit 1x160 et salle d'eau ouverte sur la pièce, douche et deux lavabos, commode, armoire, table basse et sièges. Une autre chambre avec lits 1x90 et 1x140, une armoire. WC indépendant avec lave main au même niveau, dans le couloir.

