



# GITES DE FRANCE DROME RESERVATION



Fiche descriptive - Gîte N°G216001 - LES OISEAUX

225 route des Mureils - 26240 LA MOTTE-DE-GALAURE

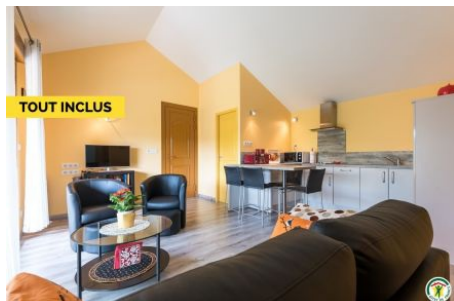
Édité le 07/08/2020 - Saison 2020



Capacité : 4 personnes

Nombre de chambres : 2

Surface habitable : 65 m<sup>2</sup>



TOUT INCLUS

À la frontière entre la Drôme, l'Ardèche et l'Isère, ce point de chute vous permettra de découvrir ces trois régions tant connues pour la beauté de leurs sites que pour leur gastronomie. Vieilles pierres, sites classés, artisans d'art, parcours historiques et histoire locale jalonnent vos escapades ! Pour ceux qui préfèrent le shopping, les boutiques de créateurs, et les magasins d'usine vous ouvrent leurs portes. En passant du Facteur Cheval à la

Maison de la Céramique, vous ne manquerez rien du patrimoine culturel. A 5km de Chateauneuf de Galaure, village de Marthe Robin, maison de village, en bord de la Départementale 51, dont la rénovation a permis de conserver l'âme de cet ancien atelier de charonnage. Gîte mitoyen à la maison du propriétaire. A l'étage : cuisine ouverte sur le séjour (canapé et fauteuils), TV. 2 chambres (1x140) et (2x90), salle d'eau et wc indépendant, lave vaisselle dans la cuisine et lave linge dans salle d'eau. Balcon. Terrasse, aire de jeux.

📍 Longitude. 4.90103199 - Latitude. 45.20022190



Dans le village de la Motte de Galaure, prendre la direction de Mureils, 225 mètres après le Rond Point, maison sur la gauche.

## Compléments d'informations

Toutes ces informations ont été validées par le propriétaire et ne peuvent en aucun cas mettre en cause les Gîtes de France.

\* Les enfants de moins de 2 ans ne sont pas pris en compte pour la capacité.

\* Toutes ces informations ont été communiquées par le propriétaire. A défaut de conditions particulières mentionnées sur cette fiche, les conditions générales de location sont applicables.

## Service de réservation

GITES DE FRANCE DROME RESERVATION

☎ 04 75 83 09 23 ✉ [contact@gites-de-france-drome.com](mailto:contact@gites-de-france-drome.com)

[www.gites-de-france-drome.com](http://www.gites-de-france-drome.com)

🌐 [www.gites-de-france-drome.com](http://www.gites-de-france-drome.com)

## Dépôt de garantie

Caution à verser à l'arrivée : 400.00€

## Période d'ouverture

01/01 - 31/12

## Loisirs à proximité

- 🕒 Piscine : 10.0 km
- 🕒 Tennis : 10.0 km
- 🕒 Rivière ou plan eau : 4.0 km
- 🕒 Randonnée : Sur Place
- 🕒 Equitation : 2.2 km
- 🕒 V.T.T. : Sur Place
- 🕒 Sports aériens : 15.0 km
- 🕒 Gare : 10.0 km
- 🕒 Commerce : 0.2 km

## Équipements extérieurs

Parking Terrain clos Terrasse

## Équipements intérieurs

Télévision

## Services

Draps fournis Internet Ménage



Gîte N°G216001 - LES OISEAUX *situé à 0.2 km du centre de LA MOTTE-DE-GALAURE*

### Le prix comprend

- Chauffage : Inclus
- Electricité : Incluse

### Le prix ne comprend pas



# GITES DE FRANCE DROME RESERVATION

Fiche descriptive - Gîte N°G216001 - LES OISEAUX

225 route des Mureils - 26240 LA MOTTE-DE-GALAURE



Édité le 07/08/2020 - Saison 2020



Capacité : 4 personnes

Nombre de chambres : 2

Surface habitable : 65 m<sup>2</sup>

## Détail des pièces

Niveau	Type de pièce	Surface Literie	Descriptif - Equipement
1er étage	Cuisine + séjour ss convertib	30.00m <sup>2</sup>	Cuisine ouverte sur le salon, table haute et chaises, canapé, deux fauteuils, TV
1er étage	Chambre	10.00m <sup>2</sup> - 2 lit(s) 90	Chambre avec deux lits en 90, une armoire
1er étage	Chambre	12.00m <sup>2</sup> - 1 lit(s) 140	Chambre avec un lit en 140, une armoire
1er étage	Salle d'eau	4.00m <sup>2</sup>	Salle d'eau avec cabine de douche, un lavabo, lave-linge, étagères
1er étage	WC	1.60m <sup>2</sup>	WC indépendant avec lave mains

