



# GITES DE FRANCE DROME RESERVATION

Fiche descriptive - Gîte N°G299005 - LA MAISON D'ARLETTE

700 Route de Quint - 26150 STE-CROIX



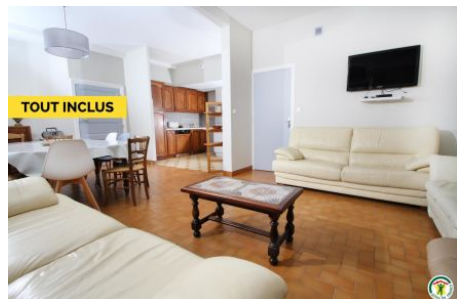
Édité le 19/10/2020 - Saison 2020



Capacité : 10 personnes

Nombre de chambres : 3

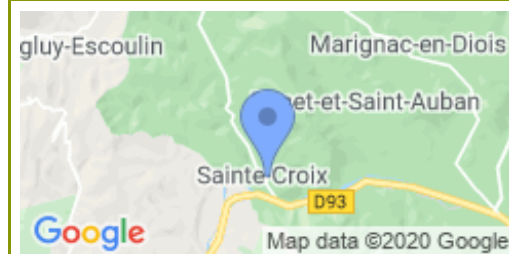
Surface habitable : 150 m<sup>2</sup>



Au cœur du village dominé par la montagne de Quint et entouré par 2 rivières (la Drôme et la Sûre), la Maison d'Arlette se situe sur l'exploitation familiale en activité. Depuis 6 générations le domaine Achard-Vincent fait partie des pionniers de l'agriculture bio et produit Clairette et Crémants de Die en bio-dynamie. Vous êtes ici dans le Parc naturel régional du Vercors qui offre une palette diversifiée aux amateurs de nature

et d'activités extérieures. Descente de la Drôme en kayak, parapente à Aurel, randonnées de haute montagne, VTT, via ferrata du Claps à 30 min et nombreux sites d'escalade. A 200m l'ancien monastère de Sainte-Croix datant du XII<sup>ème</sup> siècle ouvre les portes de ses deux jardins (jardin botanique et jardin de plantes tinctoriales). Cette ancienne maison de maître est mitoyenne à la cave et à une habitation. Fruit d'une rénovation récente, elle se compose d'une pièce de vie, de 3 chambres spacieuses et de 3 salles d'eau. Rez-de-chaussée (accessible par 2 marches) : séjour avec coin cuisine et coin salon, chambre (1x140), salle d'eau, wc. Etage : 1 chambre (1x140) avec salle d'eau privative, 1 chambre familiale composée de 2 chambres communicantes (1x160) + (2x80 ou 1x160) (2x90, lits superposés), salle d'eau/wc. Un emplacement voiture devant l'entrée du gîte et parking sur la place du village (à 10m de l'hébergement).

📍 Longitude. 5.28394200 - Latitude. 44.76853200



Depuis l'A7 prendre la sortie N°16 Loriol/Privas. Suivre la D 104 en direction de Crest. A Crest suivre la D 93 en direction de Die/Gap. Après le village de Pontaix, continuez 3 km puis prenez à gauche en direction de Sainte-Croix (D 129). La maison d'Arlette se trouve 700 m plus loin au cœur du village de Sainte Croix (devant l'air de jeux pour enfants).

## Compléments d'informations

Toutes ces informations ont été validées par le propriétaire et ne peuvent en aucun cas mettre en cause les Gîtes de France.

\* Les enfants de moins de 2 ans ne sont pas pris en compte pour la capacité.

\* Toutes ces informations ont été communiquées par le propriétaire. A défaut de conditions particulières mentionnées sur cette fiche, les conditions générales de location sont applicables.

## Service de réservation

GITES DE FRANCE DROME RESERVATION

☎ 04 75 83 09 23 ✉ [contact@gites-de-france-drome.com](mailto:contact@gites-de-france-drome.com)

[www.gites-de-france-drome.com](http://www.gites-de-france-drome.com)

🌐 [www.gites-de-france-drome.com](http://www.gites-de-france-drome.com)

## Propriétaire

Madame ACHARD Claudie

33 Chemin des Trois Tours

26150 STE CROIX

☎ 04 75 21 62 41 ☎ 06 45 09 27 81

✉ [achard.claudie@gmail.com](mailto:achard.claudie@gmail.com)

🌐 <http://www.domaine-achard-vincent.com/>

## Dépôt de garantie

Caution à verser à l'arrivée : 500.00€

## Période d'ouverture

01/01-31/12

## Loisirs à proximité

- 🕒 Piscine : 8.0 km
- 🕒 Tennis : 8.0 km
- 🕒 Randonnée : Sur Place
- 🕒 Equitation : 1.0 km
- 🕒 Baignade : 1.5 km
- 🕒 Ski : 30.0 km
- 🕒 V.T.T. : Sur Place
- 🕒 Sports aériens : 10.0 km
- 🕒 Escalade : 2.0 km
- 🕒 Gare : 8.0 km

## Equipements extérieurs

Parking

## Equipements intérieurs

Congélateur

Télévision

## Services

Draps fournis

Internet

Ménage



## Gîte N°G299005 - LA MAISON D'ARLETTE

### Le prix comprend

- Chauffage : Inclus
- Electricité : Incluse

### Le prix ne comprend pas



# GITES DE FRANCE DROME RESERVATION

Fiche descriptive - Gîte N°G299005 - LA MAISON D'ARLETTE

700 Route de Quint - 26150 STE-CROIX



Édité le 19/10/2020 - Saison 2020



Capacité : 10 personnes

Nombre de chambres : 3

Surface habitable : 150 m<sup>2</sup>

## Détail des pièces

Niveau	Type de pièce	Surface Literie	Descriptif - Equipement
RDC	Cuisine + séjour ss convertib	35.00m <sup>2</sup>	Coin cuisine ouvert sur le séjour, espace repas et coin salon.
RDC	Chambre	21.00m <sup>2</sup> - 1 lit(s) 140	Chambre (1x140) avec canapé convertible, TV, table et chaises.
RDC	Salle d'eau	5.00m <sup>2</sup>	Douche, lavabo, machine à laver
RDC	WC	2.00m <sup>2</sup>	WC indépendant sans lave-mains
1er étage	Chambre	22.00m <sup>2</sup> - 1 lit(s) 140	Chambre (1x140), deux fauteuils, TV, placard mural. Salle d'eau privative : douche, lavabo, WC.
1er étage	Chambre familiale	38.00m <sup>2</sup> - 2 lit(s) 90 - 2 lit(s) 160 ou supérieur	Chambre familiale composée de deux chambres communicantes (1x160) (2x80 ou 1x160) (2x90, lits superposés), canapé convertible, armoires, portants.
1er étage	WC + Salle d'eau	6.00m <sup>2</sup>	Douche, lavabo, wc

