



GITES DE FRANCE DROME RESERVATION

Fiche descriptive - Gîte N°G299005 - LA MAISON D'ARLETTE

700 Route de Quint - 26150 STE-CROIX



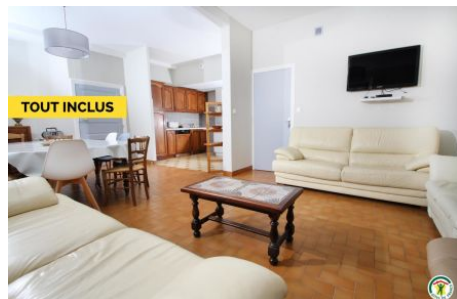
Édité le 07/07/2020 - Saison 2020



Capacité : 10 personnes

Nombre de chambres : 3

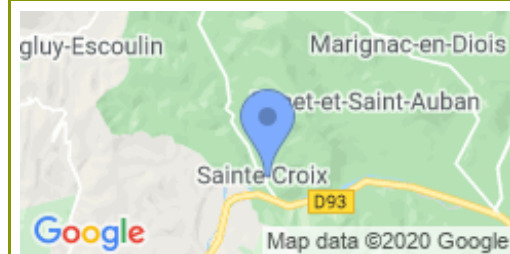
Surface habitable : 150 m²



Au cœur du village dominé par la montagne de Quint et entouré par 2 rivières (la Drôme et la Sûre), la Maison d'Arlette se situe sur l'exploitation familiale en activité. Depuis 6 générations le domaine Achard-Vincent fait partie des pionniers de l'agriculture bio et produit Clairette et Crémants de Die en bio-dynamie. Vous êtes ici dans le Parc naturel régional du Vercors qui offre une palette diversifiée aux amateurs de nature

et d'activités extérieures. Descente de la Drôme en kayak, parapente à Aurel, randonnées de haute montagne, VTT, via ferrata du Claps à 30 min et nombreux sites d'escalade. A 200m l'ancien monastère de Sainte-Croix datant du XII^{ème} siècle ouvre les portes de ses deux jardins (jardin botanique et jardin de plantes tinctoriales). Cette ancienne maison de maître est mitoyenne à la cave et à une habitation. Fruit d'une rénovation récente, elle se compose d'une pièce de vie, de 3 chambres spacieuses et de 3 salles d'eau. Rez-de-chaussée (accessible par 2 marches) : séjour avec coin cuisine et coin salon, chambre (1x140), salle d'eau, wc. Etage : 1 chambre (1x140) avec salle d'eau privative, 1 chambre familiale composée de 2 chambres communicantes (1x160) + (2x80 ou 1x160) (2x90, lits superposés), salle d'eau/wc. Un emplacement voiture devant l'entrée du gîte et parking sur la place du village (à 10m de l'hébergement).

📍 Longitude. 5.28394200 - Latitude. 44.76853200



Depuis l'A7 prendre la sortie N°16 Loriol/Privas. Suivre la D 104 en direction de Crest. A Crest suivre la D 93 en direction de Die/Gap. Après le village de Pontaix, continuez 3 km puis prenez à gauche en direction de Sainte-Croix (D 129). La maison d'Arlette se trouve 700 m plus loin au cœur du village de Sainte Croix (devant l'air de jeux pour enfants).

Compléments d'informations

Toutes ces informations ont été validées par le propriétaire et ne peuvent en aucun cas mettre en cause les Gîtes de France.

* Les enfants de moins de 2 ans ne sont pas pris en compte pour la capacité.

* Toutes ces informations ont été communiquées par le propriétaire. A défaut de conditions particulières mentionnées sur cette fiche, les conditions générales de location sont applicables.

Service de réservation

GITES DE FRANCE DROME RESERVATION

☎ 04 75 83 09 23 ✉ contact@gites-de-france-drome.com

www.gites-de-france-drome.com

🌐 www.gites-de-france-drome.com

Propriétaire

Madame ACHARD Claudie

33 Chemin des Trois Tours

26150 STE CROIX

☎ 04 75 21 62 41 ☎ 06 45 09 27 81

✉ achard.claudie@gmail.com

🌐 <http://www.domaine-achard-vincent.com/>

Dépôt de garantie

Caution à verser à l'arrivée : 500.00€

Période d'ouverture

01/01-31/12

Loisirs à proximité

- 🕒 Piscine : 8.0 km
- 🕒 Tennis : 8.0 km
- 🕒 Randonnée : Sur Place
- 🕒 Equitation : 1.0 km
- 🕒 Baignade : 1.5 km
- 🕒 Ski : 30.0 km
- 🕒 V.T.T. : Sur Place
- 🕒 Sports aériens : 10.0 km
- 🕒 Escalade : 2.0 km
- 🕒 Gare : 8.0 km

Equipements extérieurs

Parking

Equipements intérieurs

Congélateur

Télévision

Services

Draps fournis

Internet

Ménage



Gîte N°G299005 - LA MAISON D'ARLETTE

Le prix comprend

- Chauffage : Inclus
- Electricité : Incluse

Le prix ne comprend pas



GITES DE FRANCE DROME RESERVATION

Fiche descriptive - Gîte N°G299005 - LA MAISON D'ARLETTE

700 Route de Quint - 26150 STE-CROIX



Édité le 07/07/2020 - Saison 2020



Capacité : 10 personnes

Nombre de chambres : 3

Surface habitable : 150 m²

Détail des pièces

Niveau	Type de pièce	Surface Literie	Descriptif - Equipement
RDC	Cuisine + séjour ss convertib	35.00m ²	Coin cuisine ouvert sur le séjour, espace repas et coin salon.
RDC	Chambre	21.00m ² - 1 lit(s) 140	Chambre (1x140) avec canapé convertible, TV, table et chaises.
RDC	Salle d'eau	5.00m ²	Douche, lavabo, machine à laver
RDC	WC	2.00m ²	WC indépendant sans lave-mains
1er étage	Chambre	22.00m ² - 1 lit(s) 140	Chambre (1x140), deux fauteuils, TV, placard mural. Salle d'eau privative : douche, lavabo, WC.
1er étage	Chambre familiale	38.00m ² - 2 lit(s) 90 - 2 lit(s) 160 ou supérieur	Chambre familiale composée de deux chambres communicantes (1x160) (2x80 ou 1x160) (2x90, lits superposés), canapé convertible, armoires, portants.
1er étage	WC + Salle d'eau	6.00m ²	Douche, lavabo, wc

