



GITES DE FRANCE DROME RESERVATION



Fiche descriptive - Gîte N°G33003 - LA BERGERIE

6 le petit chemin - 26790 LA BAUME-DE-TRANSIT

Édité le 12/12/2019 - Saison 2020



Capacité : 6 personnes

Nombre de chambres : 3

Surface habitable : 86 m²



Dans notre petit village médiéval de la Drôme Provençale, nous avons aménagé cette ancienne bergerie en gîte rural dans le respect de l'architecture locale et avec des apports contemporains. Gîte adapté aux personnes à mobilité réduite. Grande pièce à vivre avec cuisine/séjour, 3 chambres dont une avec salle d'eau/wc (2x90 superposés)(2x90)(1x140), salle d'eau, wc.

Service de réservation

GITES DE FRANCE DROME RESERVATION

☎ 04 75 83 09 23 ✉ contact@gites-de-france-drome.com

www.gites-de-france-drome.com

www.gites-de-france-drome.com

Langue parlée



Dépôt de garantie

Caution à verser à l'arrivée : 300.00€ plus une caution animal de 200.00€

Période d'ouverture

01/01 - 31/12

Loisirs à proximité

- ⊙ Piscine : 9.0 km
- ⊙ Tennis : 4.0 km
- ⊙ Rivière ou plan eau : 0.3 km
- ⊙ Randonnée : Sur Place
- ⊙ Equitation : 8.0 km
- ⊙ Baignade : 15.0 km
- ⊙ V.T.T. : Sur Place
- ⊙ Escalade : 15.0 km
- ⊙ Gare : 12.0 km
- ⊙ Commerce : 0.2 km

📍 Longitude. 4.86583333 - Latitude. 44.33916667



Arrivée sud de la France Sortie A7 : Bollène -->D94-->Suze la Rousse --> la Baume de Transit. Entrer dans le village, à l'unique rond-point prendre direction BOUCHET, faire 20 mètres, prendre à droite la rue "le petit chemin". Aller au fond de la rue et tourner à nouveau à droite. Poussez le portail noir et vous êtes arrivés.

Arrivée Nord de la France Sortie A7 : Montélimar Sud -->Direction

Grignan--> juste avant d'arriver à Grignan Direction Chamaret --> la Baume de Transit. Entrer dans le village, à l'unique rond-point prendre direction BOUCHET, faire 20 mètres, prendre à droite la rue "le petit chemin". Aller au fond de la rue et tourner à nouveau à droite. Poussez le portail noir et vous êtes arrivés.

Compléments d'informations

Toutes ces informations ont été validées par le propriétaire et ne peuvent en aucun cas mettre en cause les Gîtes de France.

* Les enfants de moins de 2 ans ne sont pas pris en compte pour la capacité.

* Toutes ces informations ont été communiquées par le propriétaire. A défaut de conditions particulières mentionnées sur cette fiche, les conditions générales de location sont applicables.

Charges locatives : le montant du chauffage, de l'électricité, du bois ne sont pas compris dans le loyer sauf mention contraire dans le descriptif. Dans tous les cas, gratuité de 8kWh d'électricité par jour : le dépassement est à régler au propriétaire (relève de compteur à l'arrivée et au départ.).

Equipements extérieurs

Jardin Maison Individuelle Parking Terrain clos

Terrasse

Equipements intérieurs

Congélateur Plain-pied Télévision

Services

Location de draps Ménage



Gîte N°G33003 - LA BERGERIE

Le prix comprend

- Chauffage : Inclus
- Electricité : Incluse

Le prix ne comprend pas

Options / Suppléments

Ménage	55.00€
loc draps 1 personne	10.00€
loc draps 2 personnes	10.00€
Forfait ménage si animaux	55.00€
Supplément animal (par nuit/animal)	15.00€
Linge de Toilette par personne	4.00€



GITES DE FRANCE DROME RESERVATION

Fiche descriptive - Gîte N°G33003 - LA BERGERIE

6 le petit chemin - 26790 LA BAUME-DE-TRANSIT



Édité le 12/12/2019 - Saison 2020



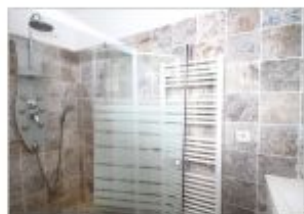
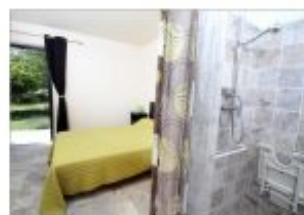
Capacité : 6 personnes

Nombre de chambres : 3

Surface habitable : 86 m²

Détail des pièces

Niveau	Type de pièce	Surface Literie	Descriptif - Equipement
RDC	Cuisine + séjour ss convertib	41.00m ²	Pièce à vivre : coin cuisine ouvert sur le séjour et coin salon
RDC	Chambre	9.00m ² - 2 lit(s) 90 dont 1 lit(s) superposé(s)	Lits superposés : 2x90
RDC	Chambre	10.10m ² - 2 lit(s) 90	2x90
RDC	Chambre	16.00m ² - 1 lit(s) 140	Suite parentale : 1x140 avec salle d'eau/wc privatif
RDC	Salle d'eau	2.50m ²	Douche, lavabo
RDC	WC	1.50m ²	wc indépendant avec lave-mains





GITES DE FRANCE DROME RESERVATION



Fiche descriptive - Gîte N°G33003 - LA BERGERIE

6 le petit chemin - 26790 LA BAUME-DE-TRANSIT

Édité le 12/12/2019 - Saison 2020



Capacité : 6 personnes

Nombre de chambres : 3

Surface habitable : 86 m²

