



# GITES DE FRANCE DROME RESERVATION



Fiche descriptive - Gîte N°G70003 - L'OUSTAOU DI LUME

10 rue du coustias - 26230 CHAMARET

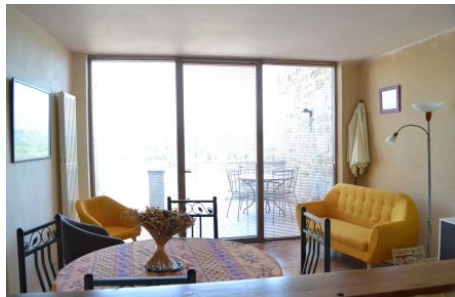
Édité le 07/07/2020 - Saison 2020



Capacité : 2 personnes

Nombre de chambres : 1

Surface habitable : 77 m<sup>2</sup>



Gîte situé au pied de la tour du village de Chamaret et offrant une vue panoramique du château de Grignan aux Dentelles de Montmirail en passant par le Mont Ventoux et la vallée vinicole des Côtes du Rhône. Au cœur de la Drôme Provençale, vous êtes à 30min de Nyons et Vaison la Romaine. Vous pourrez explorer les nombreux villages perchés des alentours tel que La Garde Adhémar à 20min. Vous serez aux portes du Parc naturel régional

des Baronnies Provençales, territoire propice aux activités de pleine nature (randonnée, vélo, escalade, parapente...). Gîte lumineux sur 3 niveaux. Rez-de-chaussée : buanderie commune (lave-linge et sèche-linge). 1er étage : terrasse, cuisine ouverte sur le séjour, espace repas et coin salon, TV. 2ème étage : 1 chambre 1x140 et 2x90 sur la mezzanine, salle d'eau, wc indépendant. Emplacement de parking à 10m de l'hébergement.

📍 Longitude. 4.88217000 - Latitude. 44.39677000



En arrivant de Grignan, prendre à Chamaret la 3ème rue à gauche après l'église. Se garer sur la place, c'est la 1ère maison à droite.

## Compléments d'informations

Toutes ces informations ont été validées par le propriétaire et ne peuvent en aucun cas mettre en cause les Gîtes de France.

\* Les enfants de moins de 2 ans ne sont pas pris en compte pour la capacité.

\* Toutes ces informations ont été communiquées par le propriétaire. A défaut de conditions particulières mentionnées sur cette fiche, les conditions générales de location sont applicables.

## Service de réservation

GITES DE FRANCE DROME RESERVATION

☎ 04 75 83 09 23 ✉ [contact@gites-de-france-drome.com](mailto:contact@gites-de-france-drome.com)

[www.gites-de-france-drome.com](http://www.gites-de-france-drome.com)

🌐 [www.gites-de-france-drome.com](http://www.gites-de-france-drome.com)

## Langues parlées



## Dépôt de garantie

Caution à verser à l'arrivée : 300.00€

## Période d'ouverture

01/01 - 30/11

## Loisirs à proximité

- 📍 Piscine : 2.0 km
- 📍 Tennis : 1.0 km
- 📍 Rivière ou plan eau : 1.0 km
- 📍 Randonnée : Sur Place
- 📍 Equitation : 1.0 km
- 📍 Baignade : 1.0 km
- 📍 V.T.T. : Sur Place
- 📍 Sports aériens : 10.0 km
- 📍 Escalade : 10.0 km
- 📍 Gare : 20.0 km
- 📍 Commerce : 2.0 km

## Equipements extérieurs

Parking Terrasse

## Equipements intérieurs

Congélateur Télévision

## Services

Draps fournis Internet Ménage



## Gîte N°G70003 - L'OUSTAOU DI LUME

### Le prix comprend

- Chauffage : Inclus
- Electricité : Incluse

### Le prix ne comprend pas

### Options / Suppléments

Ménage	45.00€
Forfait ménage si animaux	50.00€



# GITES DE FRANCE DROME RESERVATION

Fiche descriptive - Gîte N°G70003 - L'OUSTAOU DI LUME

10 rue du coustias - 26230 CHAMARET



Édité le 07/07/2020 - Saison 2020



Capacité : 2 personnes

Nombre de chambres : 1

Surface habitable : 77 m<sup>2</sup>

## Détail des pièces

Niveau	Type de pièce	Surface Literie	Descriptif - Equipement
1er étage	Cuisine + séjour ss convertib	23.00m <sup>2</sup>	Cuisine équipée ouverte sur le séjour, table ronde et chaises, espace salon canapé et fauteuils, TV.
2.0e étage	Chambre	13.00m <sup>2</sup> - 1 lit(s) 140	Chambre avec lit 1x140, armoire.
2.0e étage	Salle d'eau	m <sup>2</sup>	Salle d'eau (douche et lavabo)
2.0e étage	WC	1.00m <sup>2</sup>	WC indépendant sans lave-mains
3.0e étage	mezzanine	m <sup>2</sup> - 2 lit(s) 90	Mezzanine avec lits 2x90.

