



# GITES DE FRANCE DROME RESERVATION



Fiche descriptive - Gîte N°G81475 - LES 3 ÉCUREUILS

510 chemin de coton - 26120 CHATEAUDOUBLE

Édité le 01/04/2020 - Saison 2020



Capacité : 4 personnes

Nombre de chambres : 2

Surface habitable : 60 m<sup>2</sup>



Maison en pierres indépendante située au pied du Vercors dans un environnement calme et reposant. Dans la vallée de Coton où coule une petite rivière on peut partir à pied du gîte pour de belles randonnées ou rester pour profiter du jardin aménagé et de la nature toute proche. La pièce de vie et la terrasse sont bien ensoleillées (exposition sud-est) avec une vue imprenable sur le Vercors. Accessible facilement depuis l'autoroute

ou par le TGV, le gîte est à 20 minutes de Valence ou de Romans. A 8 km de tous les commerces de Chabeuil (magasins bio) ou Montélier. Au village de Châteaudouble (à 400 m), le boulanger passe tous les matins (sauf le lundi) au bar associatif très convivial tenu par ses habitants. Séjour donnant sur la terrasse (sud-est) et face au Vercors. 2 chambres dont une avec accès par l'extérieur (1x140, 1x100) (1x120, 1x90), coin salon, cuisine. Salle de bains. Poêle à bois.

📍 Longitude. 5.10089100 - Latitude. 44.89612400



Sortir A7 Valence Nord =>Gap-Marseille =>Sortie 34 (Chabeuil). Au rond point fusée de Tintin => Parc du Vercors jusqu'à Chateaudouble, sur la place de la fontaine prendre chemin en face: "coton". Le gîte se situe au 1er petit chemin goudronné à droite.

## Compléments d'informations

Toutes ces informations ont été validées par le propriétaire et ne peuvent en aucun cas mettre en cause les Gîtes de France.

\* Les enfants de moins de 2 ans ne sont pas pris en compte pour la capacité.

\* Toutes ces informations ont été communiquées par le propriétaire. A défaut de conditions particulières mentionnées sur cette fiche, les conditions générales de location sont applicables.

## Propriétaire

Madame, Monsieur DOUVRE Cathy et Philippe

510 chemin de Coton

26120 CHATEAUDOUBLE

☎ 04 75 59 89 03 ☎ 06 10 88 57 21

✉ [c.douvre@landy.fr](mailto:c.douvre@landy.fr)

🌐 [gite-les3ecureuils.fr](http://gite-les3ecureuils.fr)

## Dépôt de garantie

Caution à verser à l'arrivée : 150.00€

## Période d'ouverture

01/01 - 31/12

## Loisirs à proximité

- 📍 Piscine : 2.0 km
- 📍 Tennis : 8.0 km
- 📍 Rivière ou plan eau : 3.0 km
- 📍 Randonnée : Sur Place
- 📍 Equitation : 5.0 km
- 📍 Baignade : 20.0 km
- 📍 Ski : 20.0 km
- 📍 V.T.T. : Sur Place
- 📍 Sports aériens : 12.0 km
- 📍 Escalade : 15.0 km
- 📍 Gare : 18.0 km
- 📍 Commerce : 8.0 km

## Equipements extérieurs

Jardin Maison Individuelle Parking Terrasse

## Equipements intérieurs

## Services

Internet Location de draps Ménage



Gîte N°G81475 - LES 3 ÉCUREUILS *situé à 0.4 km du centre de CHATEAUDOUBLE*

#### Le prix comprend

#### Le prix ne comprend pas

- Chauffage : Non inclus
- Electricité : Non incluse

#### Options / Suppléments

Ménage	50.00€
loc draps 1 personne	8.00€
loc draps 2 personnes	8.00€



# GITES DE FRANCE DROME RESERVATION



Fiche descriptive - Gîte N°G81475 - LES 3 ÉCUREUILS

510 chemin de coton - 26120 CHATEAUDOUBLE

Édité le 01/04/2020 - Saison 2020



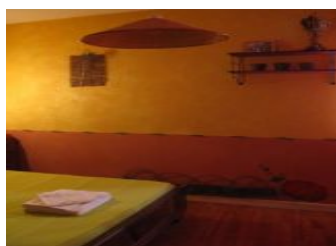
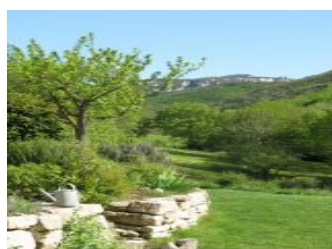
Capacité : 4 personnes

Nombre de chambres : 2

Surface habitable : 60 m<sup>2</sup>

## Détail des pièces

Niveau	Type de pièce	Surface Literie	Descriptif - Equipement
1er étage	Cuisine	5.00m <sup>2</sup>	
1er étage	Séjour	16.00m <sup>2</sup>	clic-clac
1er étage	Chambre	11.00m <sup>2</sup> - 2 lit(s) 90	1x120 + 1x90. Accès par l'extérieur.
1er étage	Chambre	11.00m <sup>2</sup> - 1 lit(s) 90 - 1 lit(s) 140	1x140 + 1x100
1er étage	Salle de Bain		





# GITES DE FRANCE DROME RESERVATION



Fiche descriptive - Gîte N°G81475 - LES 3 ÉCUREUILS

510 chemin de coton - 26120 CHATEAUDOUBLE

Édité le 01/04/2020 - Saison 2020



Capacité : 4 personnes

Nombre de chambres : 2

Surface habitable : 60 m<sup>2</sup>

