



GITES DE FRANCE DROME RESERVATION

Fiche descriptive - Gîte N°G149300 - LES RACLEBUIIS

7 rue du 19 mars 1962 - 26730 HOSTUN



Édité le 26/02/2021 - Saison 2021



Capacité : 6 personnes

Nombre de chambres : 3

Surface habitable : 112 m²



TOUT INCLUS

Dans les Monts du matin, au pied du Vercors, vous serez séduits par le confort de cette maison de famille restaurée avec beaucoup de charme où ancien et moderne se mélangent avec beaucoup de finesse. Vous apprécierez sa terrasse majestueuse, son jardin ou encore sa cour privative. Ce gîte est situé au cœur du hameau de Saint-Martin dont l'église, l'ancien cimetière, la place pavée et sa fontaine lui confèrent un charme original, localisation géographique permettant

d'entreprendre de nombreuses excursions (musée de l'eau, grotte de Choranche, ...) et d'activités de pleine nature. A la saison des fruits, vous aurez la possibilité de cueillir pommes, prunes, mûres et autres noix dans le verger. Rez-de-chaussée : cuisine, séjour, une chambre (1x160), salle d'eau, WC séparé, buanderie. Etage : 2 chambres (2x90), (2x90), salon détente. Barbecue et plancha pour préparer vos grillades. Terrain de boules. Table de ping-pong. Travaux prévus d'avril à juin 2021 à l'extérieur du gîte (construction piscine et installation d'un chauffage solaire). Les travaux n'auront pas lieu pendant les week-ends mais une partie du terrain sera en chantier.

Longitude. 5.20807500 - Latitude. 45.03649600



Dans le village d'Hostun, prendre la direction Saint Martin d'Hostun. Passez devant le cimetière et à l'entrée du lieu-dit, "les Raclebuis" est la première maison en bas du village. Ne pas s'engager dans la rue du 7 rue du 19 mars mais accéder au gîte par la route à droite.

Compléments d'informations

Toutes ces informations ont été validées par le propriétaire et ne peuvent en aucun cas mettre en cause les Gîtes de France.

* Les enfants de moins de 2 ans ne sont pas pris en compte pour la capacité.

* Toutes ces informations ont été communiquées par le propriétaire. A défaut de conditions particulières mentionnées sur cette fiche, les conditions générales de location sont applicables.

Service de réservation

GITES DE FRANCE DROME RESERVATION

☎ 04 75 83 09 23 ✉ contact@gites-de-france-drome.com

www.gites-de-france-drome.com

www.gites-de-france-drome.com

Dépôt de garantie

Caution à verser à l'arrivée : 800.00€

Période d'ouverture

01/01-31/12

Loisirs à proximité

- ⊙ Tennis : 2.0 km
- ⊙ Rivière ou plan eau : 7.0 km
- ⊙ Randonnée : 2.0 km
- ⊙ Equitation : 10.0 km
- ⊙ Baignade : 7.0 km
- ⊙ Ski : 30.0 km
- ⊙ V.T.T. : 2.0 km
- ⊙ Escalade : 8.0 km
- ⊙ Gare : 12.0 km
- ⊙ Commerce : 2.0 km

Equipements extérieurs

Jardin Maison Individuelle Parking Terrasse

Equipements intérieurs

Congélateur Télévision

Services

Draps fournis Internet Ménage



Gîte N°G149300 - LES RACLEBUIIS *situé à 2.0 km du centre de HOSTUN*

Le prix comprend

- Chauffage : Inclus
- Electricité : Incluse

Le prix ne comprend pas



GITES DE FRANCE DROME RESERVATION

Fiche descriptive - Gîte N°G149300 - LES RACLEBUIIS

7 rue du 19 mars 1962 - 26730 HOSTUN



Édité le 26/02/2021 - Saison 2021



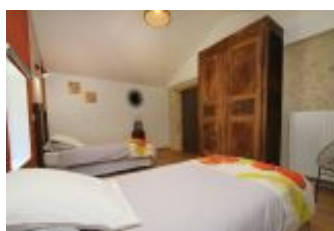
Capacité : 6 personnes

Nombre de chambres : 3

Surface habitable : 112 m²

Détail des pièces

Niveau	Type de pièce	Surface Literie	Descriptif - Equipement
RDC	Séjour	22.37m ²	
RDC	Cuisine	14.20m ²	
RDC	Chambre	- 1 lit(s) 160 ou supérieur	
RDC	Salle d'eau	7.77m ²	
RDC	WC	4.04m ²	
1er étage	Chambre	11.30m ² - 2 lit(s) 90	
1er étage	Chambre	17.15m ² - 2 lit(s) 90	
1er étage	coin détente		





GITES DE FRANCE DROME RESERVATION

Fiche descriptive - Gîte N°G149300 - LES RACLEBUIIS

7 rue du 19 mars 1962 - 26730 HOSTUN



Édité le 26/02/2021 - Saison 2021



Capacité : 6 personnes

Nombre de chambres : 3

Surface habitable : 112 m²

