



GITES DE FRANCE DROME RESERVATION



Fiche descriptive - Gîte N°G176003 - ANCELLE DOMAINE TOURMENTINE

1350 route du Levant - 26740 MARSANNE

Édité le 03/03/2021 - Saison 2021



Capacité : 5 personnes

Nombre de chambres : 2

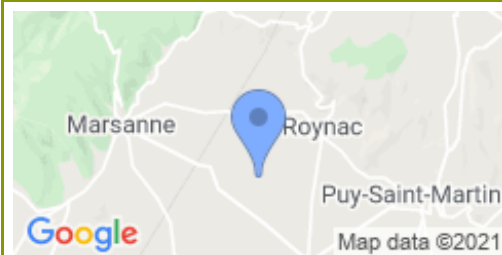
Surface habitable : 100 m²



Située en Drôme Provençale, notre bâtisse de 1844 vous accueillera dans un cadre chaleureux et bucolique. Vous découvrirez le Domaine de la Tourmentine sur ses 7000m² avec sa rivière, le tout dans un cadre calme et luxuriant. La piscine, les jardins, le terrain de boules, l'espace jeux... compléteront votre séjour. Sites classés historiques, artisanats d'art et producteurs locaux ponctueront vos escapades. Placé à proximité des Préalpes entre Vercors, Diois et Baronnies, Marsanne est un

charmant village perché typiquement drômois, à découvrir ! Ce gîte dispose d'aménagements prévus pour l'accueil de personnes à mobilité réduite. Cuisine équipée, salon/salle à manger, salle d'eau/wc, 2 chambres jumelées (3x90) et (1x140 avec salle d'eau/wc privatifs) +1 lit bébé .

📍 Longitude. 4.91969700 - Latitude. 44.63082200



de Marsanne : prendre la D57 direction Cléon d'Andran, après le pont du TGV prendre à gauche la D427, direction Les Parquets Route du Levant, prendre le premier chemin sur la droite. En repère, il y a 2 boîtes aux lettres et le panneau d'enseigne. La maison se trouve au bout du chemin derrière la rangée d'arbres.

Compléments d'informations

Toutes ces informations ont été validées par le propriétaire et ne peuvent en aucun cas mettre en cause les Gîtes de France.

* Pour les hébergements équipés d'une piscine, une vigilance et une surveillance active et constante est primordiale pour toutes les personnes susceptibles d'y accéder, en particulier les jeunes enfants. Périodes et horaires d'ouverture à vérifier auprès des propriétaires.

* Les enfants de moins de 2 ans ne sont pas pris en compte pour la capacité.

* Toutes ces informations ont été communiquées par le propriétaire. A défaut de conditions particulières mentionnées sur cette fiche, les conditions générales de location sont applicables.

Service de réservation

GITES DE FRANCE DROME RESERVATION

☎ 04 75 83 09 23 ✉ contact@gites-de-france-drome.com

www.gites-de-france-drome.com

🌐 www.gites-de-france-drome.com

Propriétaire

Madame, Monsieur JOVELLAR Florence & Paul

1350 route du Levant

26740 MARSANNE

☎ 06 20 75 18 00

✉ domainedelatourmentine@hotmail.fr

🌐 <http://www.domainedelatourmentine.fr/>

Dépôt de garantie

Caution à verser à l'arrivée : 300.00€

Période d'ouverture

01/01 - 31/12

Loisirs à proximité

- 🕒 Piscine : Sur Place
- 🕒 Tennis : 6.0 km
- 🕒 Rivière ou plan eau : 15.0 km
- 🕒 Randonnée : Sur Place
- 🕒 Equitation : 6.0 km
- 🕒 Baignade : 10.0 km
- 🕒 Ski : 45.0 km
- 🕒 V.T.T. : 4.0 km
- 🕒 Sports aériens : 15.0 km
- 🕒 Escalade : 10.0 km
- 🕒 Gare : 20.0 km
- 🕒 Commerce : 4.0 km

Equipements extérieurs

Jardin Parking Piscine partagée Terrasse

Equipements intérieurs

Congélateur Plain-pied Télévision

Services

Draps fournis Internet Ménage



Gîte N°G176003 - ANCELLE DOMAINE TOURMENTINE situé à 4.0 km du centre de MARSANNE

Le prix comprend

- Fourniture Bois : Inclusive
- Chauffage : Inclus
- Electricité : Inclusive

Le prix ne comprend pas



GITES DE FRANCE DROME RESERVATION

Fiche descriptive - Gîte N°G176003 - ANCELLE DOMAINE TOURMENTINE

1350 route du Levant - 26740 MARSANNE



Édité le 03/03/2021 - Saison 2021



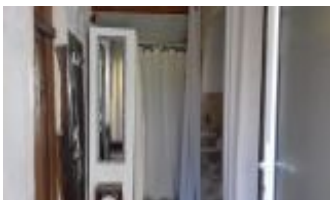
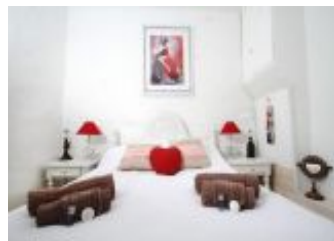
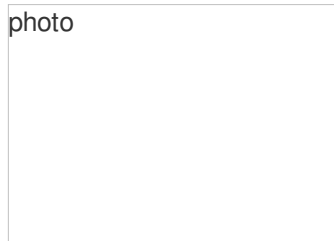
Capacité : 5 personnes

Nombre de chambres : 2

Surface habitable : 100 m²

Détail des pièces

Niveau	Type de pièce	Surface Literie	Descriptif - Equipement
RDC	Cuisine	18.00m ²	Cuisine accessible aux personnes à mobilité réduite
RDC	Salon avec convertible	30.00m ²	Canapé d'angle, fauteuil, table basse, TV, table et chaises
RDC	WC + Salle d'eau	6.00m ²	WC+ salle d'eau accessible aux personnes à mobilité réduite
RDC	Chambre	21.00m ² - 3 lit(s) 90 - 1 lit(s) bébé	Chambre traversante, 3x90, bureau et chaise
RDC	Chambre	15.00m ² - 1 lit(s) 140	Chambre 1x140 avec salle d'eau, douche italienne et WC privatifs, lit bébé, étagère
RDC	Piece	7.00m ²	Étagères et penderie cachées par un rideau dans le couloir qui mène à la cour de l'autre côté. Accès par la chambre 3x90





GITES DE FRANCE DROME RESERVATION

Fiche descriptive - Gîte N°G176003 - ANCELLE DOMAINE TOURMENTINE

1350 route du Levant - 26740 MARSANNE



Édité le 03/03/2021 - Saison 2021



Capacité : 5 personnes

Nombre de chambres : 2

Surface habitable : 100 m²

