



# GITES DE FRANCE DROME RESERVATION

Fiche descriptive - Gîte N°G212007 - LE RELAIS DES SABLES

1050 Chemin des Sables - 26120 MONTVENDRE



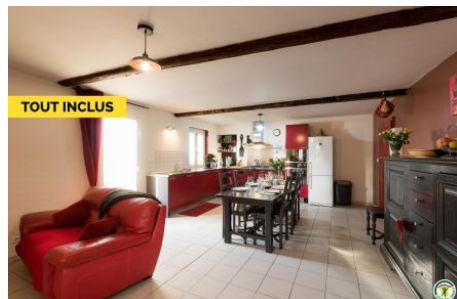
Édité le 17/01/2021 - Saison 2021



Capacité : 6 personnes

Nombre de chambres : 3

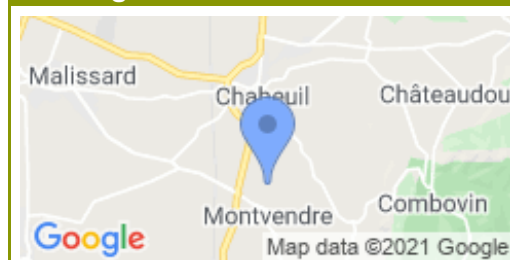
Surface habitable : 120 m<sup>2</sup>



Le Relais des Sables est le compromis idéal pour des vacances à la campagne tout en gardant les commodités de la ville, Valence est en effet située à seulement quelques kilomètres de Montvendre. Cette maison chaleureuse a été restaurée avec soin par les propriétaires afin de vous accueillir dans les meilleures conditions. C'est avec grand plaisir que Barbara vous fera profiter des fruits et légumes de son jardin. Proche des grands axes, vous

accéderez facilement à tous les sites touristique de la région, Vercors, Drôme Provençale, Lyon, Avignon... Un lieu paisible, une envie d'accueillir, un patrimoine agricole, quelques années de travaux, et voilà cette ancienne grange transformée en gîte confortable et lumineux. En pleine campagne, proche de Valence et des commerces, voici un lieu idéal pour découvrir la Drôme et ses nombreux paysages. Rez-de-chaussée : Grande cuisine avec coin cheminée, salon avec TV, salle d'eau et buanderie. A l'étage 3 chambres (1x160) (1x140) (2x90 ou 1x180), un WC séparé.

📍 Longitude. 5.02146700 - Latitude. 44.87835000



A Montvendre, dans le centre du village, prendre la D176 en direction de Valence sur quelques mètres, puis tournée sur votre droite dans le chemin des Sables (voir panneau). La maison est située à environ 1km de là au bout d'un chemin qui se trouve sur votre droite à la sortie d'un bois.

## Compléments d'informations

Toutes ces informations ont été validées par le propriétaire et ne peuvent en aucun cas mettre en cause les Gîtes de France.

\* Les enfants de moins de 2 ans ne sont pas pris en compte pour la capacité.

\* Toutes ces informations ont été communiquées par le propriétaire. A défaut de conditions particulières mentionnées sur cette fiche, les conditions générales de location sont applicables.

## Service de réservation

GITES DE FRANCE DROME RESERVATION

☎ 04 75 83 09 23 ✉ [contact@gites-de-france-drome.com](mailto:contact@gites-de-france-drome.com)

[www.gites-de-france-drome.com](http://www.gites-de-france-drome.com)

[www.gites-de-france-drome.com](http://www.gites-de-france-drome.com)

## Propriétaire

Madame, Monsieur GUILLEMOT Barbara & Mickaël

1050 Chemin des Sables

26120 MONTVENDRE

☎ 06 72 23 92 03

✉ [barbaziala@gmail.com](mailto:barbaziala@gmail.com)

## Dépôt de garantie

Caution à verser à l'arrivée : 400.00€

## Période d'ouverture

01/01 - 31/12

## Loisirs à proximité

- 🕒 Piscine : 2.0 km
- 🕒 Tennis : 2.0 km
- 🕒 Rivière ou plan eau : 0.5 km
- 🕒 Randonnée : Sur Place
- 🕒 Equitation : 1.5 km
- 🕒 Baignade : 15.0 km
- 🕒 Ski : 40.0 km
- 🕒 V.T.T. : Sur Place
- 🕒 Sports aériens : 5.0 km
- 🕒 Escalade : 20.0 km
- 🕒 Gare : 20.0 km
- 🕒 Commerce : 1.0 km

## Equipements extérieurs

Jardin Maison Individuelle Parking Terrasse

## Equipements intérieurs

Cheminée Congélateur Télévision

## Services

Draps fournis Internet Ménage



Gîte N°G212007 - LE RELAIS DES SABLES *situé à 1.0 km du centre de MONTVENDRE*

### Le prix comprend

- Fourniture Bois : Inclusive
- Chauffage : Inclus
- Electricité : Inclusive

### Le prix ne comprend pas



# GITES DE FRANCE DROME RESERVATION

Fiche descriptive - Gîte N°G212007 - LE RELAIS DES SABLES

1050 Chemin des Sables - 26120 MONTVENDRE



Édité le 17/01/2021 - Saison 2021



Capacité : 6 personnes

Nombre de chambres : 3

Surface habitable : 120 m<sup>2</sup>

## Détail des pièces

Niveau	Type de pièce	Surface Literie	Descriptif - Equipement
RDC	Cuisine	36.00m <sup>2</sup>	cuisine équipée avec coin détente avec cheminée
RDC	Salon	16.00m <sup>2</sup>	
RDC	Salle d'eau	13.00m <sup>2</sup>	salle d'eau avec petit buanderie avec lave-linge et sèche-linge
1er étage	Chambre	30.00m <sup>2</sup> - 2 lit(s) 90	
1er étage	Chambre	m <sup>2</sup> - 1 lit(s) 140	
1er étage	Chambre	12.00m <sup>2</sup> - 1 lit(s) 140	
1er étage	WC	m <sup>2</sup>	

