



GITES DE FRANCE DROME RESERVATION

Fiche descriptive - Gîte N°G74003 - DES GENTIANES

155 rue des Gentianes - 26420 LA CHAPELLE EN VERCORS



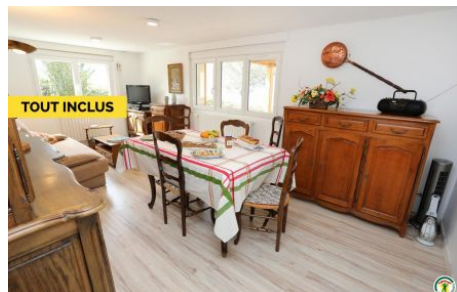
Édité le 23/10/2021 - Saison 2021



Capacité : 2 personnes

Nombre de chambres : 1

Surface habitable : 56 m²



Embarquement immédiat pour un haut lieu de mémoire et de résistance. A seulement 300m du centre du charmant village de la Chapelle-en-Vercors le gîte des Gentianes bénéficie d'une situation exceptionnelle au cœur du massif du Vercors et à proximité des commerces et de l'Office de tourisme. Animée toute l'année, la Chapelle-en-Vercors propose des activités sportives d'été et d'hiver, quelle que soit la saison, vous

apprécierez la qualité et la variété de l'environnement. Les routes centenaires et taillées dans les gorges que sont les Grands Goulets, les gorges de la Bourne et Combe Laval valent le détour à elles seules et vous mèneront aux endroits majeurs de la région. Scialet de la Draye Blanche, grotte de la Luire, stations de Font d'Urle et du Col de Rousset, espace nordique d'Herbouilly, musée, nécropole et mémorial de la Résistance, réserve naturelle des Hauts Plateaux. Mais aussi la grotte de Choranche, les falaises de Presles le cirque de Bournillon... Vous serez agréablement accueillis par Martine et Luc dont la seule ambition est la réussite de votre séjour. Cette jolie maison comprend leur habitation et le gîte. Le gîte des Gentianes est agencé de plain-pied et situé au rez-de-chaussée : cuisine ouverte sur la terrasse, salon salle à manger, chambre (140x190), salle de bain, wc indépendant. Parking fermé avec portail. Vous apprécierez le calme et ne manquerez pas l'occasion de prendre vos repas et de vous détendre sur la terrasse couverte de près de 27m².

📍 Longitude. 5.41943400 - Latitude. 44.96830400



Compléments d'informations

Toutes ces informations ont été validées par le propriétaire et ne peuvent en aucun cas mettre en cause les Gîtes de France.

* Les enfants de moins de 2 ans ne sont pas pris en compte pour la capacité.

* Toutes ces informations ont été communiquées par le propriétaire. A défaut de conditions particulières mentionnées sur cette fiche, les conditions générales de location sont applicables.

Service de réservation

GITES DE FRANCE DROME RESERVATION

☎ 04 75 83 09 23 ✉ contact@gites-de-france-drome.com

www.gites-de-france-drome.com

www.gites-de-france-drome.com

Langue parlée



Dépôt de garantie

Caution à verser à l'arrivée : 350.00€

Période d'ouverture

01/01-31/12

Loisirs à proximité

- 📍 Piscine : 0.6 km
- 📍 Tennis : 1.5 km
- 📍 Rivière ou plan eau : 4.0 km
- 📍 Randonnée : Sur Place
- 📍 Equitation : 3.0 km
- 📍 Baignade : 25.0 km
- 📍 Ski : 16.0 km
- 📍 V.T.T. : Sur Place
- 📍 Sports aériens : 10.0 km
- 📍 Escalade : 5.0 km
- 📍 Gare : 30.0 km
- 📍 Commerce : Sur Place

Equipements extérieurs

Jardin Parking Terrain clos Terrasse

Equipements intérieurs

Congélateur Plain-pied Télévision

Services

Draps fournis Internet Ménage



Gîte N°G74003 - DES GENTIANES

Le prix comprend

- Chauffage : Inclus
- Electricité : Incluse

Le prix ne comprend pas



GITES DE FRANCE DROME RESERVATION

Fiche descriptive - Gîte N°G74003 - DES GENTIANES

155 rue des Gentianes - 26420 LA CHAPELLE EN VERCORS



Édité le 23/10/2021 - Saison 2021



Capacité : 2 personnes

Nombre de chambres : 1

Surface habitable : 56 m²

Détail des pièces

Niveau	Type de pièce	Surface Literie	Descriptif - Equipement
RDC	Cuisine	10.49m ²	Cuisine avec accès à la terrasse
RDC	Salon	19.69m ²	Séjour-salon avec télévision.
RDC	Chambre	8.36m ² - 1 lit(s) 140	Chambre avec volets, stores, commode et lit 140x190cm.
RDC	Salle de Bain	2.78m ²	Baignoire avec pare-douche, lavabo avec miroir, sèche-serviettes chauffant, lave-linge, patères, ventilation.
RDC	WC	1.55m ²	wc indépendant.

