



# GITES DE FRANCE DROME RESERVATION

Fiche descriptive - Gîte N°G190003 - MONTEOLIVO

10 Calade - 26110 MONTAULIEU



Édité le 26/05/2022 - Saison 2022



Capacité : 6 personnes

Nombre de chambres : 3

Surface habitable : 140 m<sup>2</sup>



Dans le triangle Nyons, Buis les Baronnies, Rémuzat se trouve Montaulieu, petit village perché au sommet d'un relief. Prenez de la hauteur, 7 lacets vous mènent à ce petit village tranquille qui semble monter la garde entre les vallées de l'Eygues et de l'Ennuye. Dans le Parc naturel des Baronnies Provençales, en plein écrin de verdure MonteOlivo est un havre de paix à 25 minutes à l'Est de Nyons et des

principaux sites touristiques de la région (gorges de St Féreol Trente Pas, rocher du Caire de Rémuzat...) Entre terrasses et piscine, vous vous sentirez comme à la maison. Abrisée dans le village pittoresque de Montaulieu, la propriété MonteOlivo a tout pour séduire et cumule de nombreux atouts. Tout est propice au repos et la sérénité et les amoureux de la nature, les amateurs de farniente au bord de la piscine, ou simplement les admirateurs d'une totale quiétude trouveront leur bonheur. La vue splendide, l'agencement atypique et les sanitaires dans les chambres offrent une ambiance pleine de charme faite d'espaces intimistes et indépendants. La partie principale de la maison aménagée en longueur est composée de pièces traversantes. L'entrée ouvre sur une terrasse couverte avec vue panoramique qui dessert à gauche les espaces cuisine, séjour et chambre familiale (comprenant 2 chambres communicantes 1x160x200, 1x90x200 avec salle d'eau et wc) puis dessert à droite 2 salons. Les 2 autres chambres du gîte ainsi que la buanderie et un wc sont quant à eux accessibles par la ruelle piétonne et répartis sur différents niveaux. Une chambre (2x90x200) avec terrasse privative, douche et wc. Une chambre (1x180x200) avec baignoire, wc et accès par un escalier extérieur situé en étage. A votre usage exclusif : piscine chauffée (14x3m) et table de tennis de table. Compte-tenu des nombreuses marches et différents niveaux, MonteOlivo est déconseillée aux enfants de moins de 8 ans.

📍 Longitude. 5.22396700 - Latitude. 44.35855500



## Compléments d'informations

Toutes ces informations ont été validées par le propriétaire et ne peuvent en aucun cas mettre en cause les Gîtes de France.

\* Pour les hébergements équipés d'une piscine, une vigilance et une surveillance active et constante est primordiale pour toutes les personnes susceptibles d'y accéder, en particulier les jeunes enfants. Périodes et horaires d'ouverture à vérifier auprès des propriétaires.

\* Les enfants de moins de 2 ans ne sont pas pris en compte pour la capacité.

\* Toutes ces informations ont été communiquées par le propriétaire. A défaut de conditions particulières mentionnées sur cette fiche, les conditions générales de location sont applicables.

## Service de réservation

GITES DE FRANCE DROME RESERVATION

☎ 04 75 83 09 23 ✉ [contact@gites-de-france-drome.com](mailto:contact@gites-de-france-drome.com)

[www.gites-de-france-drome.com](http://www.gites-de-france-drome.com)

[www.gites-de-france-drome.com](http://www.gites-de-france-drome.com)

## Dépôt de garantie

Caution à verser à l'arrivée : 1000.00€

## Période d'ouverture

toute l'année

## Loisirs à proximité

- 📍 Piscine : Sur Place
- 📍 Tennis : 9.0 km
- 📍 Rivière ou plan eau : 5.0 km
- 📍 Randonnée : Sur Place
- 📍 Equitation : 10.0 km
- 📍 V.T.T. : Sur Place
- 📍 Escalade : 14.0 km
- 📍 Gare : 65.0 km
- 📍 Commerce : 7.0 km

## Equipements extérieurs

Piscine Chauffée Piscine Privée Terrasse

## Equipements intérieurs

Cheminée Congélateur Télévision

## Services

Draps fournis Internet Ménage

## Options / Suppléments

Ménage **200.00€**



## Gîte N°G190003 - MONTEOLIVO

### Le prix comprend

- Chauffage : Inclus
- Electricité : Incluse

### Le prix ne comprend pas

### Options / Suppléments

Ménage	200.00€
--------	---------



# GITES DE FRANCE DROME RESERVATION



Fiche descriptive - Gîte N°G190003 - MONTEOLIVO

10 Calade - 26110 MONTAULIEU

Édité le 26/05/2022 - Saison 2022



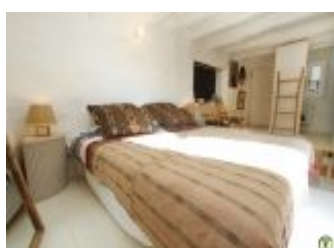
Capacité : 6 personnes

Nombre de chambres : 3

Surface habitable : 140 m<sup>2</sup>

## Détail des pièces

Niveau	Type de pièce	Surface	Literie	Descriptif - Equipement
RDC	Cuisine + séjour ss convertib	23.56m <sup>2</sup>		La cuisine et l'arrière cuisine
RDC	Séjour	15.22m <sup>2</sup>		
RDC	Chambre	17.29m <sup>2</sup>	- 2 lit(s) 90	La chambre de l'atelier se trouve en dehors du gîte et bénéficie d'une entrée indépendante par la ruelle piétonne. Chambre pour 2 personnes équipée d'une salle d'eau avec wc et terrasse privative. Au choix: 2 lits jumelables 90x200cm ou 1 lit king size 180x200cm.
RDC	WC	m <sup>2</sup>		WC situé hors du gîte, accessible par le ruelle piétonne.
1er étage	Chambre	39.00m <sup>2</sup>	- 2 lit(s) 90 - 1 lit(s) 160 ou supérieur	La chambre du Bedeau est une chambre familiale de 4 personnes composée de 2 chambres communicantes et d'une salle d'eau avec wc. L'accès se fait par quelques marches (x7 marches pour le grand lit et x3 marches supplémentaires pour les 2 lits 90x200). Un petit jardin avec mobilier de jardin est accessible depuis cette chambre.
1er étage	Chambre	9.62m <sup>2</sup>	- 1 lit(s) 160 ou supérieur	A l'extérieur du gîte, chambre mansardée de 2 personnes avec entrée indépendante accessible par un escalier : baignoire, wc, lavabo et lit 180x200cm. (Surface au sol 16.71m <sup>2</sup> , surface habitable 9.62).
1er étage	Salon	19.92m <sup>2</sup>		
1er étage	Salon	14.05m <sup>2</sup>		





# GITES DE FRANCE DROME RESERVATION



Fiche descriptive - Gîte N°G190003 - MONTEOLIVO

10 Calade - 26110 MONTAULIEU

Édité le 26/05/2022 - Saison 2022



Capacité : 6 personnes

Nombre de chambres : 3

Surface habitable : 140 m<sup>2</sup>

