



GITES DE FRANCE DROME RESERVATION

Fiche descriptive - Gîte de groupe N°G281800 - LE HAMEAU DES BALMES

2350 route des Balmes - 26100 ROMANS-SUR-ISERE

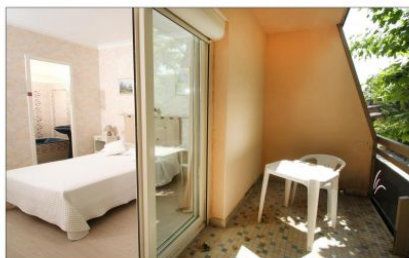


Édité le 26/06/2022 - Saison 2022



Capacité : 27 personnes

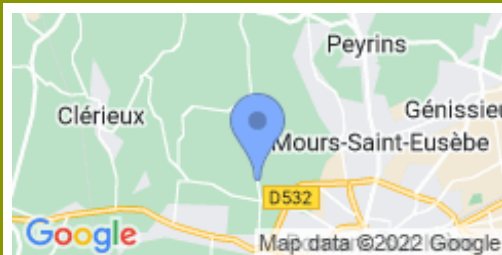
Nombre de chambres : 12



Situé à la campagne dans un cadre verdoyant, à 4 kms du centre-ville de Romans sur Isère, capitale de la chaussure. Ce gîte vous accueille en groupe ou en individuel. Sentiers pédestres au départ du gîte. Le Palais du Facteur Cheval est à 30min. Sur 2 niveaux. 12 chambres de 1 à 4 personnes, dont une chambre PMR, toutes équipées de sanitaires privatifs (salle de bains et wc) et d'un balcon.

Cuisine équipée à caractère familial avec salon TV. Demi-pension proposée à partir de 10 personnes, sauf dimanche soir et lundi. Les repas sont pris au restaurant attenant au gîte. Groupes, repas festifs et séminaires, nous consulter. Terrain clos, terrasse, barbecue, baby foot, table de ping-pong, piscine à partager.

Longitude. 5.01148800 - Latitude. 45.06094400



A7, sortie Tain L'Hermitage : direction de Romans (D532). A 12 km, prendre à gauche : les Balmes/ Hotel Tahiti (C3). Vous êtes arrivés.

Compléments d'informations

Toutes ces informations ont été validées par le propriétaire et ne peuvent en aucun cas mettre en cause les Gîtes de France.

* Pour les hébergements équipés d'une piscine, une vigilance et une surveillance active et constante est primordiale pour toutes les personnes susceptibles d'y accéder, en particulier les jeunes enfants. Périodes et horaires d'ouverture à vérifier auprès des propriétaires.

* Les enfants de moins de 2 ans ne sont pas pris en compte pour la capacité.

* Toutes ces informations ont été communiquées par le propriétaire. A défaut de conditions particulières mentionnées sur cette fiche, les conditions générales de location sont applicables.

Propriétaire

Madame GAGNEUR Florence

2350 route des Balmes

26100 ROMANS-SUR-ISERE

☎ 04 75 02 29 52 ☎ 06 80 95 52 02

✉ restaurant.des.balmes@orange.fr

🌐 restaurantdesbalmes.com

Langues parlées



Dépôt de garantie

Caution à verser à l'arrivée : 300.00€

Période d'ouverture

01/01-31/12

Loisirs à proximité

- 🕒 Piscine : Sur Place
- 🕒 Tennis : 4.0 km
- 🕒 Rivière ou plan eau : 2.0 km
- 🕒 Randonnée : Sur Place
- 🕒 Equitation : 1.0 km
- 🕒 Baignade : 10.0 km
- 🕒 Ski : 50.0 km
- 🕒 V.T.T. : Sur Place
- 🕒 Sports aériens : 30.0 km
- 🕒 Escalade : 30.0 km
- 🕒 Gare : 4.0 km
- 🕒 Commerce : 2.0 km

Equipements extérieurs

Garage Jardin Parking Piscine partagée Terrasse

Equipements intérieurs

Télévision

Services

Internet Location de draps

Options / Suppléments

loc draps 1 personne	6.00€
loc draps 2 personnes	6.00€
1/2 P.	46.00€
Supplément animal (par nuit/animal)	5.00€
Petit-déjeuner	7.00€



Tarifs à la nuitée (petit-déjeuner compris)

	Chambre1 <i>2 personnes - 2 épis</i>	Chambre2 <i>2 personnes - 2 épis</i>	Chambre3 <i>2 personnes - 2 épis</i>	Chambre4 <i>2 personnes - 2 épis</i>	
1 Pers	30.00	30.00	30.00	30.00	
2 Pers	40.00	40.00	40.00	40.00	
3 Pers	-	-	-	-	
P.SUP.	-	-	-	-	
REPAS	22.00	22.00	22.00	22.00	
1/2 P.	49.00	49.00	49.00	49.00	
PENS.	-	-	-	-	
Enfant	-	-	-	-	
Supplément animal (par animal)	-	-	-	-	
Infos complémentaires	1 lit deux personnes WC privés Salle de bains privée Télévision commune Cuisine commune	2 lits une personne WC privés Salle de bains privée Télévision commune Cuisine commune	1 lit deux personnes WC privés Salle de bains privée Télévision commune Cuisine commune	1 lit deux personnes WC privés Salle de bains privée Télévision commune Cuisine commune	
	Chambre5 <i>2 personnes - 2 épis</i>	Chambre6 <i>2 personnes - 2 épis</i>	Chambre7 <i>3 personnes - 2 épis</i>	Chambre8 <i>3 personnes - 2 épis</i>	Chambre9 <i>2 personnes - 2 épis</i>
	30.00	30.00	30.00	30.00	30.00
	40.00	40.00	40.00	40.00	40.00
	-	-	60.00	60.00	60.00
	-	-	-	-	20.00
	22.00	22.00	22.00	22.00	22.00
	49.00	49.00	49.00	48.00	49.00
	-	-	-	-	-
	-	-	-	-	-
	-	-	-	-	-
2 lits une personne WC privés Salle de bains privée Télévision commune Cuisine commune	2 lits une personne WC privés Salle de bains privée Télévision commune Cuisine commune	1 lit une personne 1 lit deux personnes WC privés Salle de bains privée Télévision commune Cuisine commune	1 lit une personne 1 lit deux personnes WC privés Salle de bains privée Télévision commune Cuisine commune	2 lits deux personnes WC privés Salle de bains privée Télévision commune Cuisine commune	
	Chambre10 <i>3 personnes - 2 épis</i>	Chambre11 <i>2 personnes - 2 épis</i>	Chambre12 <i>2 personnes - 2 épis</i>		
	30.00	30.00	30.00		
	40.00	40.00	40.00		
	60.00	60.00	60.00		
	-	20.00	20.00		
	22.00	22.00	22.00		
	49.00	49.00	49.00		
	-	-	-		
	-	-	-		
	-	-	-		
1 lit une personne 1 lit deux personnes WC privés Salle de bains privée Télévision commune Cuisine commune	1 lit deux personnes WC privés Salle de bains privée Télévision commune Cuisine commune	2 lits deux personnes WC privés Salle de bains privée Télévision commune Cuisine commune			



GITES DE FRANCE DROME RESERVATION

Fiche descriptive - Gîte de groupe N°G281800 - LE HAMEAU DES BALMES

2350 route des Balmes - 26100 ROMANS-SUR-ISERE



Édité le 26/06/2022 - Saison 2022



Capacité : 27 personnes

Nombre de chambres : 12

Détail des pièces

Niveau	Type de pièce	Surface Literie	Descriptif - Equipement
Sous-Sol	Chambre	12.00m ² - 1 lit(s) 140	1x140, à l'étage inférieur
Sous-Sol	Chambre	12.00m ² - 2 lit(s) 90	2X90 à l'étage inférieur
Sous-Sol	Chambre	12.00m ² - 1 lit(s) 140	1x140 à l'étage inférieur
Sous-Sol	Chambre	12.00m ² - 1 lit(s) 140	1x140 à l'étage inférieur
Sous-Sol	Chambre	12.00m ² - 2 lit(s) 90	2x90 à l'étage inférieur
RDC	Chambre	12.00m ² - 2 lit(s) 90	2x90 à l'étage inférieur
RDC	Chambre	17.00m ² - 1 lit(s) 90 - 1 lit(s) 140	1x140 + 1x90
RDC	Chambre	17.00m ² - 1 lit(s) 90 - 1 lit(s) 140	1x140 + 1x90
RDC	Chambre	17.00m ² - 2 lit(s) 140	1X140 + canapé convertible 140
RDC	Chambre	17.00m ² - 1 lit(s) 90 - 1 lit(s) 140	1x140 + 1x90
RDC	Chambre	17.00m ² - 1 lit(s) 140	chambre PMR 1 lit 140 - salle de bains douche / wc
RDC	Chambre	17.00m ² - 2 lit(s) 140	1x140 + canapé convertible 140

